



Farbband Katalog

Thermotransfer Bänder -
helfen Ihnen ein besseres
(Druck-) Image zu entwickeln

TOSHIBA TEC Europe Retail Information Systems S.A.
Niederlassung Deutschland, Europark Fichtenhain B15, D - 47807 Krefeld

Telefon: +49 (0) 2151 838-274
E-Mail: ids@toshibatec-eu.de

Fax: +49 (0) 2151 838-109
Web: www.toshibatec-eu.de



Für Flat Head Drucker

AW1 ist eine Qualität für den Standardmarkt der Etikettierung und bietet Temperaturbeständigkeit bis zu 60° C. Dieses Produkt bietet überragende Druckqualität bei Strichcodes bei 5°, großen oder kleinen alphanumerischen Zeichen und Logos, bei einer mit DOR ermittelten Schwärze von 2,1. Die innovative Rückenbeschichtung des Farbbandes AW1 sorgt für besten Schutz des Druckkopfes und verhindert Ablagerungen sowie statische Aufladung.

Toshiba AW1 Farbbänder – kosteneffektive Etikettierung.

Erhältlich für

B-442	B-452	B-SV4T	
B-443	B-852	B-SA4	

Eigenschaften

- Geeignet für alle Arten von Papieren
- Exzellente Schwärze
- Sehr gute Sensibilität
- Farbige Produktreihe

Spezifikationen

Tinte	Type Schmelzpunkt*	Wachs 65°C
Material des Bandes	Type Dicke Reißfestigkeit*	Polyester Film 4.5 ± 0.3 µm > 300 N/mm ² (MD)
Back Coating	Auf Silikonbasis	Reibungskoeffizient*: Kd < 0.2
Optische Dichte*	Optische Dichte durch Reflektion (DOR)	> 1.9 (Macbeth TR 927)
Farben	<ul style="list-style-type: none"> ● schwarz, ○ weiß, ● gelb (Process yellow C), ● magenta (Process magenta C), ● cyan (Process cyan C), ● braun (478 C), ● rot (185 C), ● orange (805 C), ● helles grün (Green C), ● blau (286 C), ● grau (Warm grey 9 C), ● gold (874 C) 	

*Bitte beachten Sie das der Gebrauch von nicht geprüften Bändern Drucker und/oder Druckkopf beschädigen kann und daher keine Garantie übernommen werden kann. Alle Firmen und/oder Produktnamen, die hier genannt sind registrierte Trademarks. Änderungen vorbehalten.



Für Flat Head Drucker

AW3 ist eine Qualität neuester Generation und wurde entwickelt die Druckanforderungen und Erwartungen des 21. Jahrhunderts zu erfüllen. Die AW3 Qualität ist eine verbesserte Version der erfolgreichen AW1 Qualität. Diese neue und verbesserte, für allgemeine Anwendungen konzipierte Wachsqualität, bietet erhöhte Beständigkeit gegen verschmieren und hat eine hervorragende mechanische Stabilität. AW3 wurde entwickelt, um eine gute und hochwertige Bedruckung mit Text und Barcodes auf einer Vielzahl von verschiedenen Materialien zu erzielen und bietet eine Hitzebeständigkeit bis zu 60°C (140°F).

Erhältlich für

B-SA4	B-SV4T	B-442/3	
B-452	B-852		

Eigenschaften

- Exzellente Multi Receptor Kompatibilität
- Sehr gute Sensibilität
- Exzellente Schwärze
- Gestochen scharfes Druckbild

Spezifikationen

Tinte	Type Schmelzpunkt*	Wachs 75°C
Material des Bandes	Type Dicke Reißfestigkeit*	Polyester Film 4.5 ± 0.3 µm > 300 N/mm ² (MD)
Back Coating	Auf Silikonbasis	Reibungskoeffizient*: Kd < 0.2
Optische Dichte*	Optische Dichte durch Reflektion (DOR)	> 2,1 (Macbeth TR 927)
Farben	● schwarz, ○ weiß, ● gelb (Process yellow C), ● magenta (Process magenta C), ● cyan (Process cyan C), ● braun (478 C), ● rot (185 C), ● orange (805 C), ● helles grün (Green C), ● blau (286 C), ● grau (Warm grey 9 C), ● gold (874 C)	

*Bitte beachten Sie das der Gebrauch von nicht geprüften Bändern Drucker und/oder Druckkopf beschädigen kann und daher keine Garantie übernommen werden kann. Alle Firmen und/oder Produktnamen, die hier genannt sind registrierte Trademarks. Änderungen vorbehalten.



Für Near Edge Drucker

Die AG2 Premium Wachs Harz Qualität erfüllt die Anforderungen zahlreicher Anwendungen und ist Toshiba's bekanntestes Farbband für Near Edge Drucker. Die Struktur des Bandes ermöglicht klaren Druck auf unterschiedlichen Materialien, wie beschichtete Papiere, Hochglanzpapiere oder bestimmte synthetische Folien. Die Drucke haben eine Temperaturbeständigkeit bis zu 100° C bei einer Schwärze von 1.6(DOR). Die Qualität AG2 ist auch bei Druckgeschwindigkeiten bis zu 600 mm/Sekunde einsetzbar. Die innovative Rückenbeschichtung des Farbbandes AG2 sorgt für besten Schutz des Druckkopfes und verhindert Ablagerungen sowie statische Aufladung.

Toshiba AG2 Farbbänder – hohe Qualität bei wischfestem Druck.

Erhältlich für

B-882	B-492	B-572	B-SX4	CB-426
B-682	B-372	B-672	B-SX5	
B-482	B-472	B-872	CB-416	

Eigenschaften

- Für unterschiedliche Materialien
- Beste Qualität bei hoher Geschwindigkeit
- Klarer Druck von 90° Barcodes
- Hohe Wischfestigkeit und Schwärze
- Farbige Produktreihe

Spezifikationen

Farbband Dicke	Microns	< 8.5 µm
Tinte	Type	Premium - Wachs Harz
	Schmelzpunkt	80°C
Material des Bandes	Type	Polyester Film
	Dicke	4.5 ± 0.3 µm
	Reißfestigkeit*	> 300 N/mm ² (MD)
Back Coating	Auf Silikonbasis	Reibungskoeffizient: Kd < 0.2
	Widerstandsfähigkeit bei hohen Temperaturen	
Optische Dichte	Optische Dichte durch Reflektion (DOR)	> 1.6 (Macbeth TR 927)
Widerstandsfähigkeit*	Druck noch lesbar nach 200 Zyklen.	
	(Crockmeter, 680 g/cm ²)	
Farben	● schwarz, ● blau (Reflex blue C), ● rot (1788 C), ● grün (Green C), ● gelb (Process yellow C), ● magenta (Process magenta C), ● cyan (Process cyan C), ● orange (151 C)	

*Bitte beachten Sie das der Gebrauch von nicht geprüften Bändern Drucker und/oder Druckkopf beschädigen kann und daher keine Garantie übernommen werden kann. Alle Firmen und/oder Produktnamen, die hier genannt sind registrierte Trademarks. Änderungen vorbehalten.



Für Flat Head Drucker

AG3 ist eine hochsensitive Wachs-/Harzfolie, die für ein exzellentes Druckbild bei niedrigen Temperaturen entwickelt wurde. Die spezielle Tintenbeschichtung erlaubt beste Druckqualität für alle Arten von Barcodes, Logos, kleine Schriftarten, und Schriftzeichen bei einem Schwärzungsgrad von 2,1 (ODR). Der Folienaufbau ermöglicht problemlosen Druck auf verschiedenste Materialien wie Vellum, beschichteten Papieren und Kunststoffen und dies bei Druckgeschwindigkeiten bis zu 300 mm/Sek. (12 ips).

Toshiba AG3 Farbbänder – Beste Bedruckung bei hohen Geschwindigkeiten.

Erhältlich für

B-442	B-452	B-SV4T	
B-443	B-852	B-SA4	

Eigenschaften

- Sehr gute Druckqualität
- Excellente Vielseitigkeit und Sensibilität
- Zum Bedrucken bei hohen Geschwindigkeiten

Spezifikationen

Tinte	Type Schmelzpunkt*	Wachs/Harz 75°C
Material des Bandes	Type Dicke Reißfestigkeit*	Polyester Film 4.5 ± 0.3 µm > 300 N/mm ² (MD)
Back Coating	Auf Silikonbasis	Reibungskoeffizient*: Kd < 0.2
Optische Dichte*	Optische Dichte durch Reflektion (DOR)	> 2,1 (Macbeth D19C)
Farben	● schwarz	

*Bitte beachten Sie das der Gebrauch von nicht geprüften Bändern Drucker und/oder Druckkopf beschädigen kann und daher keine Garantie übernommen werden kann. Alle Firmen und/oder Produktnamen, die hier genannt sind registrierte Trademarks. Änderungen vorbehalten.



Für Near Edge Drucker

Die Qualität AG4 ist ein Super Premium Wachs Harz Band, speziell entwickelt für die Nutzung in Anwendungen in denen besonders hohe mech. Widerstandsfähigkeit notwendig ist, aber ein kostenintensives Harz Farbband nicht benötigt wird. Dieses Farbband ist sehr vielseitig, druckt ausgezeichnet auf Pergamenten, beschichtete Papiere, Hochglanzpapiere oder bestimmte synthetische Folien bei hoher Abriebfestigkeit sowie gute Kratzbeständigkeit. Die Temperaturbeständigkeit liegt bei bis zu 110° C und Schwärze von 1.6 (DOR). AG4 ist auch in metallic weiß erhältlich.

Toshiba AG4 Farbbänder – die effiziente Alternative für aktuelle Drucktechnologie

Erhältlich für

B-882	B-492	B-572	B-SX4	CB-426
B-682	B-372	B-672	B-SX5	
B-482	B-472	B-872	CB-416	

Eigenschaften

- Beste Abrieb- und Kratzfestigkeit
- Sehr hohe Druckqualität bei hoher Geschwindigkeit
- Vielseitig und sensibel

Spezifikationen

Farbband Dicke	Microns	< 8.5 µm
Tinte	Type	Premium - Wachs Harz
	Schmelzpunkt	85°C
Material des Bandes	Type	Polyester Film
	Dicke	4.5 ± 0.3 µm
	Reißfestigkeit*	> 300 N/mm ² (MD)
Back Coating	Auf Silikonbasis	Reibungskoeffizient: Kd < 0.2
Optische Dichte	Optische Dichte durch Reflektion (DOR)	> 1.9 (Macbeth TR 927)
	Hohe Temperaturbeständigkeit	
Widerstandsfähigkeit*	Druck noch lesbar nach 200 Zyklen.	
	(Crockmeter, 680 g/cm ²)	
Farben	●schwarz, ○metallic weiß	

*Bitte beachten Sie das der Gebrauch von nicht geprüften Bändern Drucker und/oder Druckkopf beschädigen kann und daher keine Garantie übernommen werden kann. Alle Firmen und/oder Produktnamen, die hier genannt sind registrierte Trademarks. Änderungen vorbehalten.



Für Near Edge Drucker

Die Qualität AG5 ist ein Wachs Harz Farbband der neuen Generation und entwickelt, die Anforderungen an Hochgeschwindigkeit, die in der Verpackungswelt gefordert sind, zu erfüllen. Die Struktur des Bandes erlaubt den Druck auf verschiedenste Materialien. Die Tinte bietet überragende Druckqualität bei einer Schwärze von 1.8 (DOR) und eine Temperaturbeständigkeit von bis zu 100° C. Durch die Rückenbeschichtung sorgt für den Schutz des Druckkopfes und verhindert statische Aufladung und Ablagerungen.

Toshiba AG5 Farbbänder – bester Druck für eine klare Zukunft.

Erhältlich für

B-882	B-492	B-572	B-SX4	CB-426
B-682	B-372	B-672	B-SX5	
B-482	B-472	B-872	CB-416	

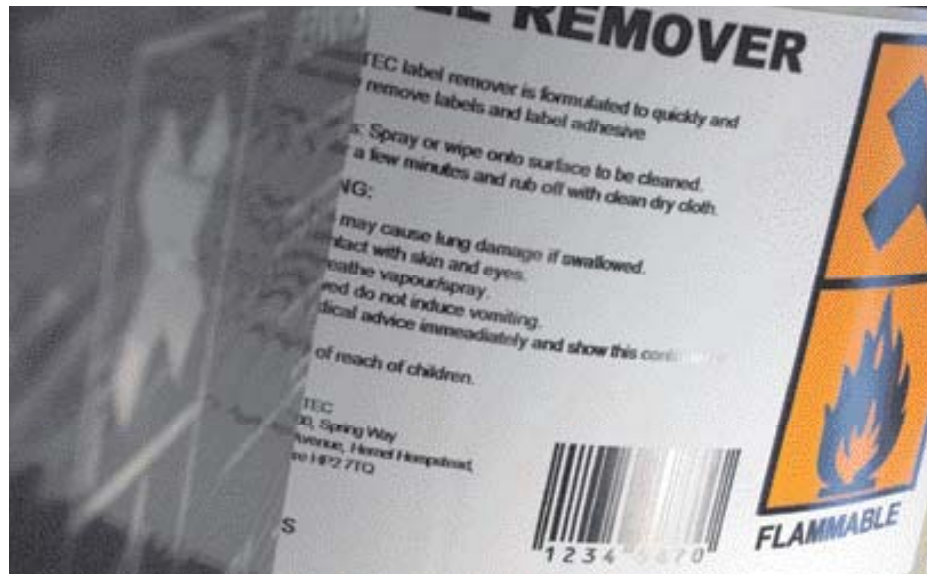
Eigenschaften

- Geeignet für Near Edge Technologie
- Druck auf verschiedensten Materialien
- Sehr hohe Druckgeschwindigkeit
- Hohe Abriebfestigkeit
- Sehr gute Schwärze

Spezifikationen

Farbband Dicke	Microns	< 8.5 µm
Tinte	Type Schmelzpunkt	Premium - Wachs Harz 85°C
Material des Bandes	Type Dicke Reißfestigkeit*	Polyester Film 4.5 ± 0.3 µm > 300 N/mm ² (MD)
Back Coating	Auf Silikonbasis	Reibungskoeffizient: Kd < 0.2
Optische Dichte*	Optische Dichte durch Reflektion (DOR)	> 1.8 (Macbeth D19C)
Widerstandsfähigkeit*	Druck noch lesbar nach 200 Zyklen. (Crockmeter, 680 g/cm ²)	
Farben	● schwarz	

*Bitte beachten Sie das der Gebrauch von nicht geprüften Bändern Drucker und/oder Druckkopf beschädigen kann und daher keine Garantie übernommen werden kann. Alle Firmen und/oder Produktnamen, die hier genannt sind registrierte Trademarks. Änderungen vorbehalten.



Für Near Edge Drucker

Die Qualität AS1 ist eine Farbbandqualität der neuesten Generation von Harz Bändern, entwickelt für Anwendungen in denen exzellente mechanische Widerstandsfähigkeit, hohe Abrieb-/Kratzfestigkeit und Lösungsmittelbeständigkeit wichtig sind. Es ist ein Produkt für den Gebrauch in rauen Umgebungen wie etwa in chemischer oder pharmazeutischer Industrie. Die AS1 ist kompatibel für viele synthetische Materialien sowie einige matte oder hochglänzende Papiere. Die Temperaturbeständigkeit liegt bei bis zu 180° C, die Schwärze bei 1.8 (DOR). Es ist UL zertifiziert, unterliegt der ISEGA (Lebensmittelunbedenklichkeitserklärung) und bietet besten Druckkopfschutz.

Toshiba AS1 ist die beste Wahl für Druck in rauher Umgebung.

Erhältlich für

B-882	B-492	B-572	B-SX4	CB-426
B-682	B-372	B-672	B-SX5	
B-482	B-472	B-872	CB-416	

Eigenschaften

- Exzellente Druckqualität
- Hohe Sensibilität und Vielseitigkeit
- Hohe Temperaturbeständigkeit
- Farbige Produktreihe
- Außerordentliche Abrieb- und Kratzfestigkeit

Spezifikationen

Farbband Dicke	Microns	< 9 µm
Tinte	Type Schmelzpunkt	Harz 80°C
Material des Bandes	Type Dicke Reißfestigkeit*	Polyester Film 4.5 ± 0.3 µm > 300 N/mm ² (MD)
Back Coating	Auf Silikonbasis	Reibungskoeffizient: Kd < 0.2
Optische Dichte Widerstandsfähigkeit*	Optische Dichte durch Reflektion (DOR) Druck noch lesbar nach 200 Zyklen. (Crockmeter, 680 g/cm ²)	> 1.9 (Macbeth TR 927)
Farben	● schwarz, ○ weiß, ● dunkel blau (286 C), ● dunkel rot(192 C), ● grün (Green C)	

*Bitte beachten Sie das der Gebrauch von nicht geprüften Bändern Drucker und/oder Druckkopf beschädigen kann und daher keine Garantie übernommen werden kann. Alle Firmen und/oder Produktnamen, die hier genannt sind registrierte Trademarks. Änderungen vorbehalten.



Für Flat Head Drucker

Die Qualität AS1 ist ein reines Harz Band und entwickelt für anspruchsvolle Anwendungen in denen exzellente mechanische Widerstands- und Lösungsmittelbeständigkeit notwendig ist. Die Struktur des Bandes erlaubt den Druck auf einer größeren Palette von Materialien wie etwa PVC, PET, PP und matten und hochglänzenden Papieren. Es ist ein Band der ersten Wahl für Anwendungen in rauher Umgebung. Die AS1 ist UL geprüft und BS5609 (Seewasserfest) zugelassen. Es ist temperaturbeständig bis zu 180° C und bietet besten Druckkopfschutz.

Toshiba AS1 is beste Wahl für Druck in rauher Umgebung.

Erhältlich für

B-442	B-452	B-SV4T	
B-443	B-852	B-SA4	

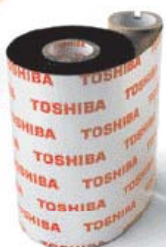
Eigenschaften

- Exzellente Druckqualität
- Hohe Sensibilität und Vielseitigkeit
- Gute Hitzebeständigkeit
- Farbige Produktreihe
- Exzellente Abrieb- und Kratzfestigkeit

Spezifikationen

Farbband Dicke	Microns	< 9 µm
Tinte	Type	Harz
	Schmelzpunkt	80°C
Material des Bandes	Type	Polyester Film
	Dicke	4.5 ± 0.3 µm
	Reißfestigkeit*	> 300 N/mm ² (MD)
Back Coating	Auf Silikonbasis	Reibungskoeffizient: Kd < 0.2
Optische Dichte	Optische Dichte durch Reflektion (DOR	> 1.5 (Macbeth TR 927)
Widerstandsfähigkeit*	Druck noch lesbar nach 200 Zyklen. (Crockmeter, 680 g/cm ²)	
Farben	● schwarz, ○ weiß, ● dunkel blau (286 C), ● dunkel rot (192 C), ● grün (Green C)	

*Bitte beachten Sie das der Gebrauch von nicht geprüften Bändern Drucker und/oder Druckkopf beschädigen kann und daher keine Garantie übernommen werden kann. Alle Firmen und/oder Produktnamen, die hier genannt sind registrierte Trademarks. Änderungen vorbehalten.



Für Flat Head und Near Edge Drucker

Die AS2 Qualität ist ein Super Premium Harz Band, ideal für Anwendungen in denen exzellente Abrieb- und Kratzbeständigkeit, hohe mechanische und chemische Widerstandsfähigkeit gefragt sind. Der Druck kann auf verschiedensten synthetischen, hoch glänzenden oder matten Materialien erfolgen. Das Band ist hitzebeständig bis zu 250° C. Wie bei allen Toshiba Bändern, vermeidet die hervorragende Rückbeschichtung des Bandes statische Aufladung, Ablagerungen und schützt den Druckkopf.

Toshiba AS2 Farbbänder – die optimale Wahl bei extremen Bedingungen.

Erhältlich für

B-442	B-SV4T	B-482	B-572	B-SX5
B-443	B-SA4	B-492	B-672	CB-416
B-452	B-882	B-372	B-872	CB-426
B-852	B-682	B-472	B-SX4	

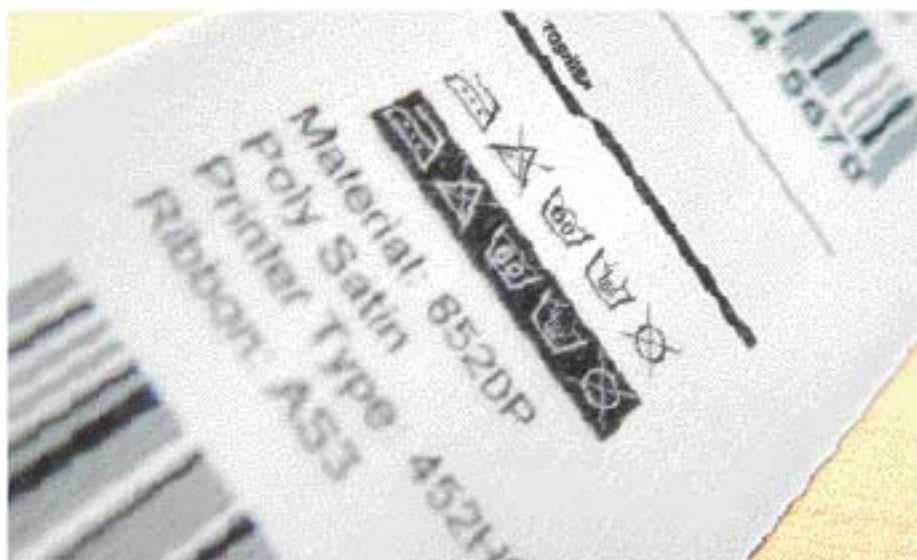
Eigenschaften

- Super Abrieb- und Kratzfestigkeit
- Super Lösungsmittel- und Hitzebeständigkeit

Spezifikationen

Tinte	Type Schmelzpunkt*	Harz 85°C
Material des Bandes	Type Dicke Reißfestigkeit*	Polyester Film 4.5 ± 0.3 µm > 300 N/mm ² (MD)
Back Coating	Auf Silikonbasis	Reibungskoeffizient: Kd < 0.2
Optische Dichte	Optische Dichte durch Reflektion (DOR)	> 1.6 (Macbeth TR 927)
Widerstandsfähigkeit*	Druck noch lesbar nach 200 Zyklen. (Crockmeter, 680 g/cm ²)	
Lösungsmittel*	(Rubtester 939 g) IPA Benzin E Ethanol Motoröl Bremsflüssigkeit	keine Druckverschlechterung nach 200 Zyklen keine Druckverschlechterung nach 70 Zyklen keine Druckverschlechterung nach 50 Zyklen keine Druckverschlechterung nach 70 Zyklen keine Druckverschlechterung nach 10 Zyklen
Farben	● schwarz, ● orange (151 C)	

*Bitte beachten Sie das der Gebrauch von nicht geprüften Bändern Drucker und/oder Druckkopf beschädigen kann und daher keine Garantie übernommen werden kann. Alle Firmen und/oder Produktnamen, die hier genannt sind registrierte Trademarks. Änderungen vorbehalten.



Für Flat Head und Near Edge Drucker

Die Qualität AS3 ist ein reines Harz Band, entwickelt für das Bedrucken von Textilien. Die Struktur des Bandes erlaubt das Drucken auf sehr unterschiedliche marktübliche Etiketten aus den verschiedenen Materialien Nylon, Polyester und Acetat. Der Druck bietet eine überragende Widerstandsfähigkeit gegenüber verschiedenen Wascharten (Haushalts-Industrie-, Bleichwäsche), der Trockenreinigung und dem Bügeln und in gewissem Umfang sogar gegenüber dem sogenannten Stonewash-Verfahren. Druckkopfschutz, Resistenz gegen Ablagerungen und statische Aufladung sind selbstverständlich.

Erhältlich für

B-442	B-SV4T	B-482	B-572	B-SX5
B-443	B-SA4	B-492	B-672	CB-416
B-452	B-882	B-372	B-872	CB-426
B-852	B-682	B-472	B-SX4	

Eigenschaften

- Exzellenter Druck auf Textilien
- Sehr gute Bügelbeständigkeit
- Exzellente Widerstandsfähigkeit gegen Waschen und Trockenreinigung

Spezifikationen

Tinte	Type Schmelzpunkt*	Harz 90°C
Material des Bandes	Type Dicke Reißfestigkeit*	Polyester Film 4.5 ± 0.3 µm > 300 N/mm ² (MD)
Back Coating	Auf Silikonbasis	Reibungskoeffizient: Kd < 0.2
Optische Dichte*	Optische Dichte durch Reflektion (DOR)	1.2 (Macbeth TR 927)
Widerstandsfähigkeit	Haushaltswäsche Industriewäsche Trockenreinigung Bügeln	Der Druck ist selbst nach vielfachem Waschen bei 40°C, 60°C, 90°C gut lesbar. Der Druck ist selbst nach öfterem Waschen bei 60°C mit Bleiche gut lesbar. Exzellente gegenüber Perchloroethylenen Gute Hitzebeständigkeit bis zu 200°C
Farben	● schwarz	

*Bitte beachten Sie das der Gebrauch von nicht geprüften Bändern Drucker und/oder Druckkopf beschädigen kann und daher keine Garantie übernommen werden kann. Alle Firmen und/oder Produktnamen, die hier genannt sind registrierte Trademarks. Änderungen vorbehalten.



Für Near Edge Drucker

RG2 ist eine Wachs Harz Qualität die den technischen Anforderungen der Toshiba Drucker entspricht. Es wurde entwickelt, erstellt und getestet höchsten Anforderungen zu genügen. Das Band bietet klaren, scharfen Druck auf einem weiten Spektrum von Materialien und sorgt somit für eine hohe Barcode Scanning Rate. Eine patentierte Rückseitenbeschichtung minimiert statische Aufladungen und schützt den Druckkopf.

Toshiba RG2 Farbbänder – ideal für schnelle wischfeste Bilder auf Industriemaschinen.

Erhältlich für

B-882	B-492	B-572	B-SX4	
B-682	B-372	B-672	B-SX5	
B-482	B-472	B-872		

Eigenschaften

- Speziell entwickelt für Near Edge Drucker
- Hochgeschwindigkeit bis zu 250 mm / Sekunde
- Kaum elektronstatische Wirkungen

Spezifikationen

Tinte	Type	Wachs Harz
Material des Bandes	Type Dicke Übertragungsdichte	Polyester Film 4.5 ± 0.4 µm Min. 0.65*
Druck	Bilddichte (ODU)	Min 1.4*
Widerstandsfähigkeit	Abrieb Licht / Wasser	ANSI A ANSI A
Farben	●schwarz	

*Bitte beachten Sie das der Gebrauch von nicht geprüften Bändern Drucker und/oder Druckkopf beschädigen kann und daher keine Garantie übernommen werden kann. Alle Firmen und/oder Produktnamen, die hier genannt sind registrierte Trademarks. Änderungen vorbehalten.



Für Near Edge Drucker

Die Qualität RS1 ist ein hochwertiges reines Harzband, das getestet wurde schwierigste Anforderungen in Bezug auf hohe Hitze, Kratzfestigkeit und Lösungsmittelbeständigkeit zu entsprechen. Mit RS1 ist der Druck auf einer Vielzahl von Etiketten- und Filmmaterialien möglich. Eine patentierte Rückseitenbeschichtung minimiert statische Aufladungen und schützt den Druckkopf.

Toshiba RS1 Farbbänder – beste Permanence unter schwierigsten Bedingungen.

Erhältlich für

B-882	B-492	B-572	B-SX4
B-682	B-372	B-672	B-SX5
B-482	B-472	B-872	

Spezifikationen

Tinte	Type	Harz
Material des Bandes	Type Dicke Übertragungsdichte	Polyester Film 4.5 ± 0.4 µm Min. 0.65*
Druck	Image Density (ODU)	Min 1.25*
Widerstandsfähigkeit	Abrieb und Hitze Kratzfestigkeit Beständigkeit gegen Licht/Wasser Beständigkeit gegen Lösungsmittel	ANSI A Min. 2000 ANSI A Ethanol Min. 350 Kerosin Min. 600 Motoröl Min. 2000
Farben	●schwarz	
NOTIZ	● Nur geeignet für Near Edge Drucker ● unbedingt vorab testen	

*Bitte beachten Sie das der Gebrauch von nicht geprüften Bändern Drucker und/oder Druckkopf beschädigen kann und daher keine Garantie übernommen werden kann. Alle Firmen und/oder Produktnamen, die hier genannt sind registrierte Trademarks. Änderungen vorbehalten.



Für Flat Head Drucker

Die Qualität SW1 ist ein harzverbessertes Wachsband, das neue Standards in der Wachstechnologie setzt. Es bietet beste Druckdichte mit hervorragender Wisch- und Kratzfestigkeit. Dank der neuen Rückseitenbeschichtung sorgt die SW1 für einen beispiellosen Schutz des Druckkopfes und liefert gleichzeitig dunkle, höchst haltbare Bilder. Darüber hinaus lässt sich mit der SW1 auf einem breiten Spektrum von Materialien drucken - bei niedrigen Temperaturen.

Toshiba SW1 Farbbänder – Super Wischfestigkeit und bester Druckkopfschutz - versprochen.

Erhältlich für

B-442	B-452	B-SV4T	
B-443	B-852	B-SA4	

Eigenschaften

- Exzellente Wischfestigkeit
- Hohe Druckdichte
- Hochgeschwindigkeit bei niedrigen Temperaturen

Spezifikationen

Tinte	Type	Harzverbessertes Wachs
Material des Bandes	Gesamtdicke	7.9 ± 0.5 µm
	Dicke der Grundfolie	4.8 ± 0.4 µm
	Farbdicke	2.8 ± 0.3 µm
Druck	Transmissionsdichte	Min. 1.45*
	Druckdichte	Min. 1.70
Widerstandsfähigkeit	Etikettenmaterial	Beschichtete Papiere
	Druckgeschwindigkeit	6 IPS (print desity 1.79)
	Wischfestigkeit (50 Zyklen @ 500 grms mit Baumwolltuch)	ANSI A ¹
	Kratzfestigkeit (20 Zyklen @ 200 grms mit Edelstahlspitze)	ANSI A ¹
Farben	● schwarz	

ANSI = American National Standard Institute

A = exzellent B = überdurchschnittl., C = durchschnittl. D = unterdurchschn. , F = schwach

*Bitte beachten Sie das der Gebrauch von nicht geprüften Bändern Drucker und/oder Druckkopf beschädigen kann und daher keine Garantie übernommen werden kann. Alle Firmen und/oder Produktnamen, die hier genannt sind registrierte Trademarks. Änderungen vorbehalten.



Für Flat Head Drucker

Die Qualität SG2 ist ein Wachs Harz Band mit einer speziellen Tinte, die hervorragende Druck von Bildern ermöglicht. Es druckt mit einem Energieniveau, das dem von Wachsbändern entspricht oder unter diesem liegt und bietet daher beste Wisch- und Kratzfestigkeit.

Der Druck kann auf verschiedensten Materialien erfolgen, ist aber speziell konzipiert für den Druck auf hoch glänzenden Papier und Polyethylenen. Die chemische Zusammensetzung der Tinte ermöglicht Druck bei einer Geschwindigkeit von bis zu 250 mm/Sekunde (entsprechend der Applikation und der Beschaffenheit des Druckers)).

Toshiba SG2 Farbbänder – wischfest jederzeit.

Erhältlich für

B-442	B-452	B-SV4T	
B-443	B-852	B-SA4	

Eigenschaften

- Hervorragend auf glatten Papier, insbesondere auf Hochglanzpapier und Polyethylenen
- Hochgeschwindigkeitsdruck
- Hohe Wisch- und Kratzfestigkeit

Spezifikationen

Tinte	Type	Wachs Harz
Material des Bandes	Gesamtdicke	8.6 ± 0.6 µm
	Dicke der Grundfolie	4.8 ± 0.4 µm
	Farbdicke	3.7 ± 0.5 µm
Druck	Transmissionsdichte	Min. 1.4*
	Druckdichte	Min. 1.9
Widerstandsfähigkeit	Etikettenmaterial	Papier
	Druckgeschwindigkeit	6 IPS (print desity 1.75)
	Wischfestigkeit (20 Zyklen @ 800 grms mit Baumwolltuch)	ANSI A ¹
	Kratzfestigkeit (20 Zyklen @ 380 grms mit Edelstahlspitze)	ANSI A ¹
Farben	●schwarz	

ANSI = American National Standard Institute

A = exzellent B = überdurchschnittl., C = durchschnittl. D = unterdurchschn. , F = schwach

*Bitte beachten Sie das der Gebrauch von nicht geprüften Bändern Drucker und/oder Druckkopf beschädigen kann und daher keine Garantie übernommen werden kann. Alle Firmen und/oder Produktnamen, die hier genannt sind registrierte Trademarks. Änderungen vorbehalten.



Für Near Edge Drucker

Die Qualität SG2 ist ein Wachs Harz Band mit einer speziellen Tinte, die hervorragende Druck von Bildern und Barcodes ermöglicht und dies auf einer Vielzahl von Materialien. Ideal ist SG2 für Multi-Label Applikationen. Die Rückseitenbeschichtung reduziert statische Aufladung und verlängert die Lebensdauer des Druckkopfes.

Toshiba SG2 ribbons – wischfest jederzeit.

Erhältlich für

B-882	B-492	B-572	B-SX4	CB-426
B-682	B-372	B-672	B-SX5	
B-482	B-472	B-872	CB-416	

Eigenschaften

- Für eine Vielzahl von Materialien
- Hochgeschwindigkeitsdruck
- Exzellente Rückseitenbeschichtung
- Hervorragende Wischfestigkeit und Schwärze bei niedrigen Temperaturen
- FDA Zulassung für indirekten Lebensmittelkontakt

Spezifikationen

Tinte	Type	Wachs Harz
Material des Bandes	Gesamtdicke	8.2 ± 0.5 µm
	Dicke der Grundfolie	4.8 ± 0.4 µm
	Farbdicke	1.4 ± 0.3 µm
Druck	Transmissionsdichte	Min. 1.2*
	Druckdichte	Min. 1.6
Widerstandsfähigkeit	Etikettenmaterial	Beschichtete Papiere
	Druckgeschwindigkeit	3 IPS (print desity 1.86)
	Wischfestigkeit (50 Zyklen @ 500 grms mit Baumwolltuch)	ANSI A
	Kratzfestigkeit (35 Zyklen @ 200 grms mit Edelstahlspitze)	ANSI A
Farben	●schwarz	

ANSI = American National Standard Institute

A = exzellent B = überdurchschnittl., C = durchschnittl. D = unterdurchschn. , F = schwach

*Bitte beachten Sie das der Gebrauch von nicht geprüften Bändern Drucker und/oder Druckkopf beschädigen kann und daher keine Garantie übernommen werden kann. Alle Firmen und/oder Produktnamen, die hier genannt sind registrierte Trademarks. Änderungen vorbehalten.



Für Flat Head Drucker

Die Qualität SS1 ist eine besondere Harzqualität, die bei Druckgeschwindigkeiten bis zu 300 mm/Sek. gleichbleibend hohe Barcode- und Bildqualitäten garantiert. Durch seine hervorragende chemische Beständigkeit und seine sehr gute Wisch- und Kratzfestigkeit ist die SS1 eine perfekte Lösung sowohl für allgemeine, als auch für anspruchsvolle Anwendungen.

Toshiba SS1 Farbbänder – ideal für alle Applikationen, da widerstandsfähig selbst bei schwierigen Wetterbedingungen.

Erhältlich für

B-442	B-452	B-SV4T	
B-443	B-852	B-SA4	

Eigenschaften

- Druck bei niedrigen Temperaturen
- Höhere Lösungsmittelbeständigkeit als bei den meisten Harzqualitäten am Markt
- UL anerkannt
- Hitzebeständigkeit bis zu 170°C

Spezifikationen

Tinte	Type	Harz
Material des Bandes	Gesamtdicke	8.7 ± 0.8 µm
	Dicke der Grundfolie	4.5 ± 0.4 µm
	Farbdicke	1.4 ± 0.4 µm
Druck	Transmissionsdichte	Min. 1.15*
	Druckdichte	Min. 1.6
Widerstandsfähigkeit	Etikettenmaterial	Beschichteter weißer Polyester
	Druckgeschwindigkeit	8 IPS (print desity 2.40)
	Wischfestigkeit (100 Zyklen @ 800 grms mit Baumwolltuch)	ANSI A ¹
	Kratzfestigkeit (100 Zyklen @ 380 grms mit Edelstahlspitze)	ANSI A ¹
Farben	●schwarz	

ANSI = American National Standard Institute

A = exzellent B = überdurchschnittl., C = durchschnittl. D = unterdurchschn. , F = schwach

*Bitte beachten Sie das der Gebrauch von nicht geprüften Bändern Drucker und/oder Druckkopf beschädigen kann und daher keine Garantie übernommen werden kann. Alle Firmen und/oder Produktnamen, die hier genannt sind registrierte Trademarks. Änderungen vorbehalten.

Benutzen Sie stets nur TOSHIBA Bänder für Toshiba Drucker

Die breite Farbbandpalette von Toshiba ermöglicht stets das richtige Farbband für jede Anwendung zu finden. Der Gebrauch von Toshiba Bändern sichert optimale Druckqualität bei geringst möglichem Verschleiß und Abrieb - insbesondere des Druckkopfes.

Bevor Farbbänder von Toshiba zertifiziert werden, unterliegen diese strengsten Tests. Getestet wird verschiedensten Materialien, in verschiedenen Geschwindigkeits- und Temperaturkombinationen. Nur wenn die Bänder allen Ansprüchen genügen, werden diese zertifiziert.

Diesen Anspruch an Qualität und Zuverlässigkeit ist es den Sie von Toshiba als größten Farbband Lieferanten in Europa erwarten dürfen.

Folgende zertifizierte Qualitäten sind erhältlich

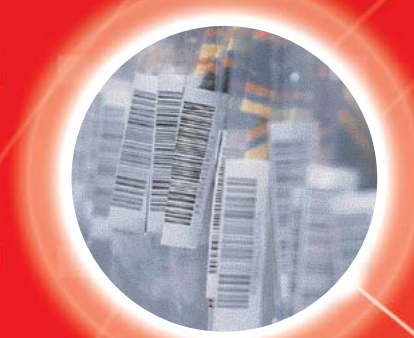
Standard Applikationen	<ul style="list-style-type: none"> ● Wachs ● Wachs Harz 	<ul style="list-style-type: none"> ● Super Wachs Harz ● Reines Harz
Spezielle Harzqualitäten für	<ul style="list-style-type: none"> ● Waschbeständigkeit & Textile Etiketten ● Lösungsmittel- und Lebensmittelbeständigkeit 	<ul style="list-style-type: none"> ● Schwierige Anforderungen

Farbige Bändige sind ebenfalls in allen Qualitäten erhältlich inklusive HazChem orange.

Die vollständige Toshiba Farbbandpalette

Qualität	AW1	SW1	AG2	AG4	AG5	FG2	PG2	RG2	SG2	AS1	AS2	AS3	FS1	RS1	SS1
FARBAND TYPE															
Wachs	●	●													
Wachs Harz (wischfest)			●		●	●	●	●	●						
Kratzfest/Lösungsmittelbeständig Harz										●			●	●	●
Economy Harz/erweiterte Harz Qualität				●											
Spezial Super Harz											●				
Waschbeständig Textil Harz													●		
DRUCKER TYPE															
Ältere B Serien B-30, 402, 602, 65 & 63	●		●							●	●	●			
B-443, B-452, B-852, B-SV4T, & B-SA4T Flat Head Drucker	●	●	●						●	●	●	●			●
BX und SX Near Edge Drucker			●	●	●	●		●	●	●	●	●		●	
CB-416-T3 und CB-426-T3 Farbdrucker			●			●	●			●	●	●	●		
CB-416-T1 Farbdrucker			●			●				●	●	●			
Farben erhältlich (AS2 nur in orange)	●		●			●	●			●	●			●	
PREMIUM KIT notwendig! (nur für Farbdrucker)							●							●	

TOSHIBA - führend in Qualität und Innovation.



TOSHIBA TEC Europe Retail Information Systems S.A

Europark Fichtenhain B15, 47807 Krefeld

Telefon: +49 (0)2151 838-175

Fax: +49 (0)2151 838-109

Email: ids@toshibatec-eu.de

Web: www.toshibatec-eu.de